

NUMERI UTILI IN CASO DI EMERGENZA

<p>POLIZIA DI STATO</p> <p>112</p>	<p>CARABINIERI</p> <p>112</p>	<p>GUARDIA DI FINANZA</p> <p>117</p>
<p>VIGILI DEL FUOCO</p> <p>115</p>	<p>EMERGENZA SANITARIA</p> <p>118</p>	

PER TUTTO IL PERSONALE

- E' VIETATO FUMARE
- NON INGOMBRARE I PASSAGGI ALL'INTERNO DEI LOCALI
- NON MANOMETTERE ESTINTORI ED ALTRI DISPOSITIVI DI SICUREZZA
- NON INGOMBRARE NE SOSTARE NEGLI SPAZI ANTISTANTI ESTINTORI, IDRANTI ED USCITE DI EMERGENZA

IN CASO DI INCENDIO

- NON RECAVEVI PER NESSUN MOTIVO SUL LUOGO DELL' EMERGENZA
- NON UTILIZZATE ASCENSORI O MONTACARICHI, USATE LE SCALE
- IN CASO DI PRESENZA DI MOLTO FUMO SVILUPPATO DALL'INCENDIO CAMMINATE BASSI E PROTEGGETEVI LA BOCCA CON UN FAZZOLETTO, MEGLIO SE BAGNATO
- SE RIMANETE SOLI E NON RIUSCITE A RAGGIUNGERE LE USCITE DI EMERGENZA, RIFUGIATEVI NELLA STANZA CHE RITENETE PIU' SICURA, CHIUDETE LA PORTA, APRITE LA FINESTRA E MANIFESTATE LA VOSTRA PRESENZA
- IN UNA STANZA NON COINVOLTA DALL'INCENDIO SIETE AL SICURO PER IL TEMPO NECESSARIO ALL'ARRIVO DEI SOCCORSI

AL SEGNALE DI EVACUAZIONE

- SEGUITE ATTENTAMENTE TUTTE LE ISTRUZIONI FORNITE DAL PERSONALE
- RIMANETE COMPATTI NEL GRUPPO
- NON AGITATEVI NE CREATE ALCUNA FORMA DI PANICO
- PERCORRETE LE VIE DI ESODO SENZA CORRERE FINO AL PUNTO DI RACCOLTA ESTERNO
- NON TORNATE INDIETRO PERCHE' AVETE DIMENTICATO QUALCOSA
- AL PUNTO DI RACCOLTA UNITEVI AL GRUPPO
- SEGNALATE AL PERSONALE QUALSIASI PERSONA IN DIFFICOLTA'

IN CASO DI INFORTUNIO O MALORE

- IN CASO DI INFORTUNIO O MALORE NON ABBANDONARE LA PERSONA COINVOLTA E ALLERTARE IMMEDIATAMENTE, DIRETTAMENTE O ATTRAVERSO LE ALTRE PERSONE PRESENTI GLI ADDETTI ALLA SQUADRA D'EMERGENZA E IL CAPO REPARTO
- CONTROLLARE LA SCENA DELL'INFORTUNIO E LA PERICOLOSITA' AMBIENTALE, PER L'INFORTUNATO, PER SE E PER GLI ALTRI LAVORATORI
- SCONGIURARE L'AGGRAVAMENTO DELLE LESIONI EVITANDO SPOSTAMENTI MANOVRE BRUSCHE O INTERVENTI SULL'INFORTUNATO
- RASSICURARE L'INFORTUNATO SINO ALL'ARRIVO DEGLI ADDETTI ALLA SQUADRA D'EMERGENZA CHE HANNO FORMAZIONE APPROPRIATA E CHE PROVVEDERANNO AD ATTUARE LE PROCEDURE SPECIFICHE ANCHE ALLERTANDO IL 118.
- ALL'ARRIVO DELLA SQUADRA D'EMERGENZA PROVVEDERE QUALORA SI E' CONOSCENZA A DARE DETTAGLI SULLA DINAMICA DELL'INFORTUNIO
- IN CASO DI MANCATO INTERVENTO DELLA SQUADRA E QUALORA CI SI TROVI DINNANZI AD UN GRAVE EVENTO CHIAMARE DIRETTAMENTE IL 118.

IN CASO DI TERREMOTO

- CERCA RIPARO ALL'INTERNO DI UNA PORTA IN UN MURO PORTANTE O SOTTO UNA TRAVE. SE RIMANI AL CENTRO DELLA STANZA POTRESTI ESSERE FERITO DALLA CADUTA DI VETRI, INTONACO O ALTRI OGGETTI
- NON PRECIPITARTI FUORI PER LE SCALE: SONO LA PARTE PIU' DEBOLE DELL'EDIFICIO. NON USARE L'ASCENSORE: SI PUO' BLOCCARE. IN STRADA POTRESTI ESSERE COLPITO DA VASI, TEGOLE ED ALTRO MATERIALI CHE CADONO QUINDI EVITARE DI METTERSI AI BORDI DEGLI EDIFICI
- CHIUDERE GLI INTERRUTTORI GENERALI DEL GAS E DELLA CORRENTE ELETTRICA ALLA FINE DELLA SCOSSA PER EVITARE POSSIBILI INCENDI
- ESCI ALLA FINE DELLA SCOSSA E RAGGIUNGI UNO SPAZIO APERTO LONTANO DAGLI EDIFICI E DALLE LINEE ELETTRICHE
- NON BLOCCARE LE STRADE: SERVONO PER I MEZZI DI SOCCORSO ED USA L'AUTOMOBILE SOLO IN CASO DI ASSOLUTA NECESSITA'

LEGENDA

	Voi siete qui		Via di Esodo orizzontale
	Punto di Raccolta		Via di Esodo verso il basso
	Quadro Elettrico		Via di Esodo verso l'alto
	Estintore		Idrante
	Estintore carrellato		Pulsante di Allarme
	Pacchetto di medicazione		Uscita di Emergenza
	Valvola intercettazione gas		Attacco autopompa VVF
			Interruttore di sgancio
			Armadio attrezzatura D.P.I. antincendio



NUMERI UTILI IN CASO DI EMERGENZA

POLIZIA DI STATO 113	CARABINIERI 112	GUARDIA DI FINANZA 117
VIGILI DEL FUOCO 115	EMERGENZA SANITARIA 118	

PER TUTTO IL PERSONALE

- È VIETATO FUMARE
- NON INGOMBRARE I PASSAGGI ALL'INTERNO DEI LOCALI
- NON MANOMETTERE ESTINTORI ED ALTRI DISPOSITIVI DI SICUREZZA
- NON INGOMBRARE NE SOSTARE NEGLI SPAZI ANTISTANTI ESTINTORI, IDRANTI ED USCITE DI EMERGENZA

IN CASO DI INCENDIO

- NON RECAVEVI PER NESSUN MOTIVO SUL LUOGO DELL'EMERGENZA
- NON UTILIZZATE ASCENSORI O MONTACARICHI, USATE LE SCALE
- IN CASO DI PRESENZA DI MOLTO FUMO SVILUPPATO DALL'INCENDIO CAMMINATE BASSI E PROTEGGETEVI LA BOCCA CON UN FAZZOLETTO, MEGLIO SE BAGNATO
- SE RIMANETE SOLI E NON RIUSCITE A RAGGIUNGERE LE USCITE DI EMERGENZA, RIFUGIATEVI NELLA STANZA CHE RITENETE PIU' SICURA, CHIUDETE LA PORTA, APRITE LA FINESTRA E MANIFESTATE LA VOSTRA PRESENZA
- IN UNA STANZA NON COINVOLTA DALL'INCENDIO SIETE AL SICURO PER IL TEMPO NECESSARIO ALL'ARRIVO DEI SOCCORSI

AL SEGNALE DI EVACUAZIONE

- SEGUITE ATTENTAMENTE TUTTE LE ISTRUZIONI FORNITE DAL PERSONALE
- RIMANETE COMPATTI NEL GRUPPO
- NON AGITATEVI NE CREATE ALCUNA FORMA DI PANICO
- PERCORRETE LE VIE DI ESODO SENZA CORRERE FINO AL PUNTO DI RACCOLTA ESTERNO
- NON TORNATE INDIETRO PERCHE' AVETE DIMENTICATO QUALCOSA
- AL PUNTO DI RACCOLTA UNITEVI AL GRUPPO
- SEGNALATE AL PERSONALE QUALSIASI PERSONA IN DIFFICOLTA'

IN CASO DI INFORTUNIO O MALORE

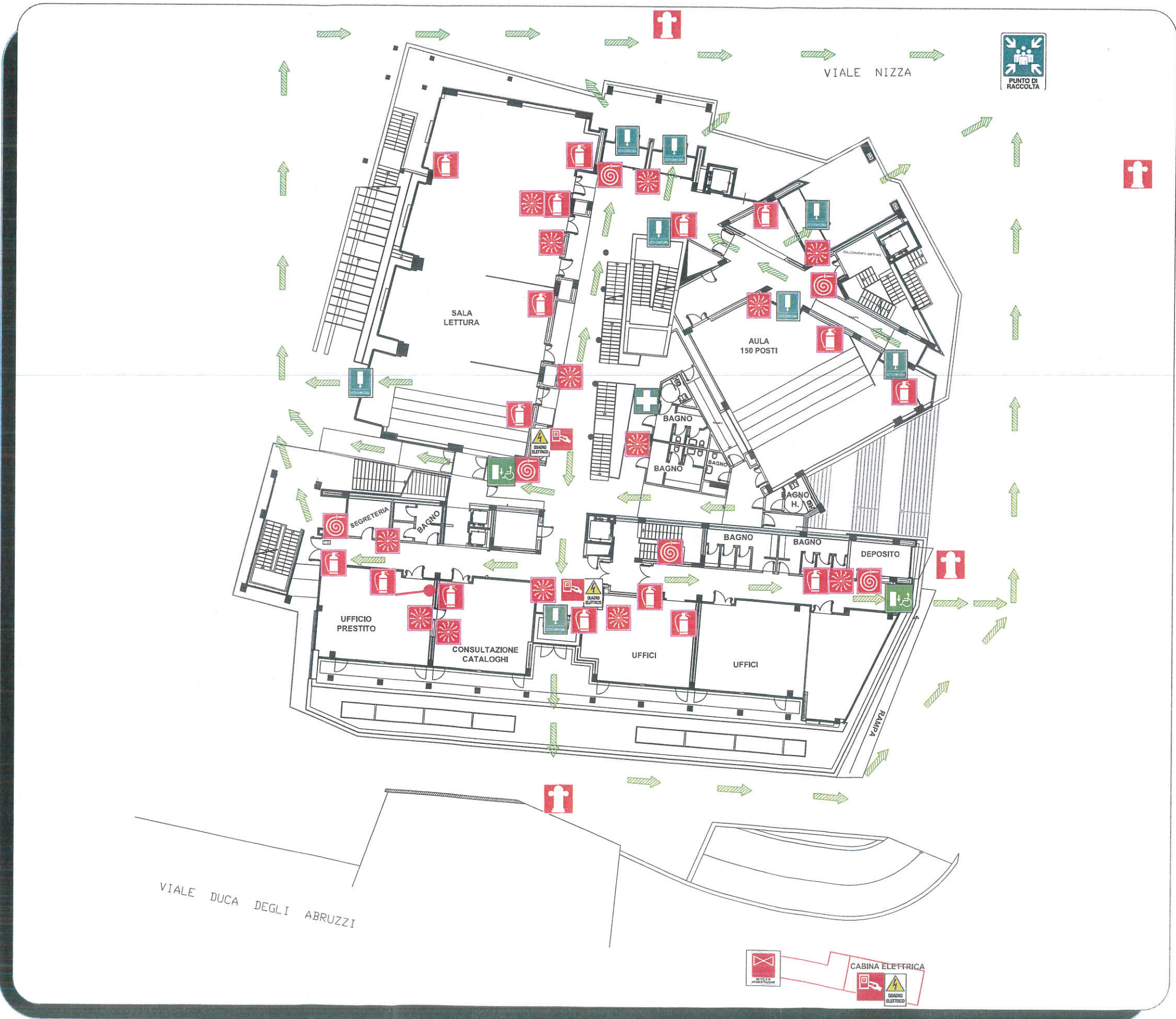
- IN CASO DI INFORTUNIO O MALORE NON ABBANDONARE LA PERSONA COINVOLTA E ALLERTARE IMMEDIATAMENTE, DIRETTAMENTE O ATTRAVERSO LE ALTRE PERSONE PRESENTI GLI ADDETTI ALLA SQUADRA D'EMERGENZA E IL CAPO REPARTO
- CONTROLLARE LA SCENA DELL'INFORTUNIO E LA PERICOLOSITA' AMBIENTALE, PER L'INFORTUNATO, PER SE E PER GLI ALTRI LAVORATORI
- SCONGIURARE L'AGGRAVAMENTO DELLE LESIONI EVITANDO SPOSTAMENTI MANOVRE BRUSCHE O INTERVENTI SULL'INFORTUNATO
- RASSICURARE L'INFORTUNATO SINO ALL'ARRIVO DEGLI ADDETTI ALLA SQUADRA D'EMERGENZA CHE HANNO FORMAZIONE APPROPRIATA E CHE PROVVEDERANNO AD ATTUARE LE PROCEDURE SPECIFICHE ANCHE ALLERTANDO IL 118.
- ALL'ARRIVO DELLA SQUADRA D'EMERGENZA PROVVEDERE QUALORA SI È CONOSCENZA A DARE DETTAGLI SULLA DINAMICA DELL'INFORTUNIO
- IN CASO DI MANCATO INTERVENTO DELLA SQUADRA E QUALORA CI SI TROVI DINNANZI AD UN GRAVE EVENTO CHIAMARE DIRETTAMENTE IL 118.

IN CASO DI TERREMOTO

- CERCA RIPARO ALL'INTERNO DI UNA PORTA IN UN MURO PORTANTE O SOTTO UNA TRAVE. SE RIMANI AL CENTRO DELLA STANZA POTRESTI ESSERE FERITO DALLA CADUTA DI VETRI, INTONACO O ALTRI OGGETTI
- NON PRECIPITARTI FUORI PER LE SCALE: SONO LA PARTE PIU' DEBOLE DELL'EDIFICIO. NON USARE L'ASCENSORE: SI PUO' BLOCCARE. IN STRADA POTRESTI ESSERE COLPITO DA VASI, TEGOLE ED ALTRO MATERIALI CHE CADONO QUINDI EVITARE DI METTERSI AI BORDI DEGLI EDIFICI
- CHIUDERE GLI INTERRUTTORI GENERALI DEL GAS E DELLA CORRENTE ELETTRICA ALLA FINE DELLA SCOSSA PER EVITARE POSSIBILI INCENDI
- ESCI ALLA FINE DELLA SCOSSA E RAGGIUNGI UNO SPAZIO APERTO LONTANO DAGLI EDIFICI E DALLE LINEE ELETTRICHE
- NON BLOCCARE LE STRADE: SERVONO PER I MEZZI DI SOCCORSO ED USA L'AUTOMOBILE SOLO IN CASO DI ASSOLUTA NECESSITA'

LEGENDA

	Voi siete qui		Via di Esodo orizzontale
	Punto di Raccolta		Via di Esodo verso il basso
	Quadro Elettrico		Via di Esodo verso l'alto
	Estintore		Idrante
	Estintore carrellato		Pulsante di Allarme
	Pacchetto di medicazione		Uscita di Emergenza
	Valvola intercettazione gas		Attacco autopompa VVF
			Interruttore di sgancio
			Armadio attrezzatura D.P.I. antincendio



NUMERI UTILI IN CASO DI EMERGENZA

POLIZIA DI STATO



119

CARABINIERI



112

GUARDIA DI FINANZA



117

VIGILI DEL FUOCO



115

EMERGENZA
SANITARIA



118

PER TUTTO IL PERSONALE



- E' VIETATO FUMARE
- NON INGOMBRARE I PASSAGGI ALL'INTERNO DEI LOCALI
- NON MANOMETTERE ESTINTORI ED ALTRI DISPOSITIVI DI SICUREZZA
- NON INGOMBRARE NE SOSTARE NEGLI SPAZI ANTISTANTI ESTINTORI, IDRANTI ED USCITE DI EMERGENZA

IN CASO DI INCENDIO



- NON RECAVEVI PER NESSUN MOTIVO SUL LUOGO DELL' EMERGENZA
- NON UTILIZZATE ASCENSORI O MONTACARICHI, USATE LE SCALE
- IN CASO DI PRESENZA DI MOLTO FUMO SVILUPPATO DALL'INCENDIO CAMMINATE BASSI E PROTEGGETEVI LA BOCCA CON UN FAZZOLETTO, MEGLIO SE BAGNATO
- SE RIMANETE SOLI E NON RIUSCITE A RAGGIUNGERE LE USCITE DI EMERGENZA, RIFUGIATEVI NELLA STANZA CHE RITENETE PIU' SICURA, CHIUDETE LA PORTA, APRITE LA FINESTRA E MANIFESTATE LA VOSTRA PRESENZA
- IN UNA STANZA NON COINVOLTA DALL'INCENDIO SIETE AL SICURO PER IL TEMPO NECESSARIO ALL'ARRIVO DEI SOCCORSI

AL SEGNALE DI EVACUAZIONE



- SEGUITE ATTENTAMENTE TUTTE LE ISTRUZIONI FORNITE DAL PERSONALE
- RIMANETE COMPATTI NEL GRUPPO
- NON AGITATEVI NE CREATE ALCUNA FORMA DI PANICO
- PERCORRETE LE VIE DI ESODO SENZA CORRERE FINO AL PUNTO DI RACCOLTA ESTERNO
- NON TORNATE INDIETRO PERCHE' AVETE DIMENTICATO QUALCOSA
- AL PUNTO DI RACCOLTA UNITEVI AL GRUPPO
- SEGNALATE AL PERSONALE QUALSIASI PERSONA IN DIFFICOLTA'

IN CASO DI INFORTUNIO O MALORE



- IN CASO DI INFORTUNIO O MALORE NON ABBANDONARE LA PERSONA COINVOLTA E ALLERTARE IMMEDIATAMENTE, DIRETTAMENTE O ATTRAVERSO LE ALTRE PERSONE PRESENTI GLI ADDETTI ALLA SQUADRA D'EMERGENZA E IL CAPO REPARTO
- CONTROLLARE LA SCENA DELL'INFORTUNIO E LA PERICOLOSITA' AMBIENTALE, PER L'INFORTUNATO, PER SE E PER GLI ALTRI LAVORATORI
- SCONGIURARE L'AGGRAVAMENTO DELLE LESIONI EVITANDO SPOSTAMENTI MANOVRE BRUSCHE O INTERVENTI SULL'INFORTUNATO
- RASSICURARE L'INFORTUNATO FINO ALL'ARRIVO DEGLI ADDETTI ALLA SQUADRA D'EMERGENZA CHE HANNO FORMAZIONE APPROPRIATA E CHE PROVVEDERANNO AD ATTUARE LE PROCEDURE SPECIFICHE ANCHE ALLERTANDO IL 118.
- ALL'ARRIVO DELLA SQUADRA D'EMERGENZA PROVVEDERE QUALORA SI E' CONOSCENZA A DARE DETTAGLI SULLA DINAMICA DELL'INFORTUNIO
- IN CASO DI MANCATO INTERVENTO DELLA SQUADRA E QUALORA CI SI TROVI DINNANZI AD UN GRAVE EVENTO CHIAMARE DIRETTAMENTE IL 118.

IN CASO DI TERREMOTO



- CERCA RIPARO ALL'INTERNO DI UNA PORTA IN UN MURO PORTANTE O SOTTO UNA TRAVE. SE RIMANI AL CENTRO DELLA STANZA POTRESTI ESSERE FERITO DALLA CADUTA DI VETRI, INTONACO O ALTRI OGGETTI
- NON PRECIPITARTI FUORI PER LE SCALE: SONO LA PARTE PIU' DEBOLE DELL'EDIFICIO. NON USARE L'ASCENSORE: SI PUO' BLOCCARE. IN STRADA POTRESTI ESSERE COLPITO DA VASI, TEGOLE ED ALTRO MATERIALI CHE CADONO QUINDI EVITARE DI METTERSI AI BORDI DEGLI EDIFICI
- CHIUDERE GLI INTERRUTTORI GENERALI DEL GAS E DELLA CORRENTE ELETTRICA ALLA FINE DELLA SCOSSA PER EVITARE POSSIBILI INCENDI
- ESCI ALLA FINE DELLA SCOSSA E RAGGIUNGI UNO SPAZIO APERTO LONTANO DAGLI EDIFICI E DALLE LINEE ELETTRICHE
- NON BLOCCARE LE STRADE: SERVONO PER I MEZZI DI SOCCORSO ED USA L'AUTOMOBILE SOLO IN CASO DI ASSOLUTA NECESSITA'

LEGENDA

- | | | | |
|--|-----------------------------|--|---|
| | Voi siete qui | | Via di Esodo orizzontale |
| | Punto di Raccolta | | Via di Esodo verso il basso |
| | Quadro Elettrico | | Via di Esodo verso l'alto |
| | Estintore | | Idrante |
| | Estintore carrellato | | Pulsante di Allarme |
| | Pacchetto di medicazione | | Uscita di Emergenza |
| | Valvola intercettazione gas | | Attacco autopompa VVF |
| | Interruttore di sgancio | | Armadio attrezzatura D.P.I. antincendio |



NUMERI UTILI IN CASO DI EMERGENZA

POLIZIA DI STATO



113

CARABINIERI



112

GUARDIA DI FINANZA



117

VIGILI DEL FUOCO



115

EMERGENZA
SANITARIA



118

PER TUTTO IL
PERSONALE



- E' VIETATO FUMARE
- NON INGOMBRARE I PASSAGGI ALL'INTERNO DEI LOCALI
- NON MANOMETTERE ESTINTORI ED ALTRI DISPOSITIVI DI SICUREZZA
- NON INGOMBRARE NE SOSTARE NEGLI SPAZI ANTISTANTI ESTINTORI, IDRANTI ED USCITE DI EMERGENZA

IN CASO DI
INCENDIO



- NON RECAVEVI PER NESSUN MOTIVO SUL LUOGO DELL' EMERGENZA
- NON UTILIZZATE ASCENSORI O MONTACARICHI, USATE LE SCALE
- IN CASO DI PRESENZA DI MOLTO FUMO SVILUPPATO DALL'INCENDIO CAMMINATE BASSI E PROTEGGETEVI LA BOCCA CON UN FAZZOLETTO, MEGLIO SE BAGNATO
- SE RIMANETE SOLI E NON RIUSCITE A RAGGIUNGERE LE USCITE DI EMERGENZA, RIFUGIATEVI NELLA STANZA CHE RITENETE PIU' SICURA, CHIUDETE LA PORTA, APRITE LA FINESTRA E MANIFESTATE LA VOSTRA PRESENZA
- IN UNA STANZA NON COINVOLTA DALL'INCENDIO SIETE AL SICURO PER IL TEMPO NECESSARIO ALL'ARRIVO DEI SOCCORSI

AL SEGNALE DI
EVACUAZIONE



- SEGUITE ATTENTAMENTE TUTTE LE ISTRUZIONI FORNITE DAL PERSONALE
- RIMANETE COMPATTI NEL GRUPPO
- NON AGITATEVI NE CREATE ALCUNA FORMA DI PANICO
- PERCORRETE LE VIE DI ESODO SENZA CORRERE FINO AL PUNTO DI RACCOLTA ESTERNO
- NON TORNATE INDIETRO PERCHE' AVETE DIMENTICATO QUALCOSA
- AL PUNTO DI RACCOLTA UNITEVI AL GRUPPO
- SEGNALATE AL PERSONALE QUALSIASI PERSONA IN DIFFICOLTA'

IN CASO DI
INFORTUNIO
O MALORE



- IN CASO DI INFORTUNIO O MALORE NON ABBANDONARE LA PERSONA COINVOLTA E ALLERTARE IMMEDIATAMENTE, DIRETTAMENTE O ATTRAVERSO LE ALTRE PERSONE PRESENTI GLI ADDETTI ALLA SQUADRA D'EMERGENZA E IL CAPO REPARTO
- CONTROLLARE LA SCENA DELL'INFORTUNIO E LA PERICOLOSITA' AMBIENTALE, PER L'INFORTUNATO, PER SE E PER GLI ALTRI LAVORATORI
- SCONGIURARE L'AGGRAVAMENTO DELLE LESIONI EVITANDO SPOSTAMENTI MANOVRE BRUSCHE O INTERVENTI SULL'INFORTUNATO
- RASSICURARE L'INFORTUNATO SINO ALL'ARRIVO DEGLI ADDETTI ALLA SQUADRA D'EMERGENZA CHE HANNO FORMAZIONE APPROPRIATA E CHE PROVVEDERANNO AD ATTUARE LE PROCEDURE SPECIFICHE ANCHE ALLERTANDO IL 118.
- ALL'ARRIVO DELLA SQUADRA D'EMERGENZA PROVVEDERE QUALORA SI E' CONOSCENZA A DARE DETTAGLI SULLA DINAMICA DELL'INFORTUNIO
- IN CASO DI MANCATO INTERVENTO DELLA SQUADRA E QUALORA CI SI TROVI DINNANZI AD UN GRAVE EVENTO CHIAMARE DIRETTAMENTE IL 118.

IN CASO DI
TERREMOTO



- CERCA RIPARO ALL'INTERNO DI UNA PORTA IN UN MURO PORTANTE O SOTTO UNA TRAVE. SE RIMANI AL CENTRO DELLA STANZA POTRESTI ESSERE FERITO DALLA CADUTA DI VETRI, INTONACO O ALTRI OGGETTI
- NON PRECIPITARTI FUORI PER LE SCALE: SONO LA PARTE PIU' DEBOLE DELL'EDIFICIO. NON USARE L'ASCENSORE: SI PUO' BLOCCARE. IN STRADA POTRESTI ESSERE COLPITO DA VASI, TEGOLE ED ALTRO MATERIALI CHE CADONO QUINDI EVITARE DI METTERSI AI BORDI DEGLI EDIFICI
- CHIUDERE GLI INTERRUTTORI GENERALI DEL GAS E DELLA CORRENTE ELETTRICA ALLA FINE DELLA SCOSSA PER EVITARE POSSIBILI INCENDI
- ESCI ALLA FINE DELLA SCOSSA E RAGGIUNGI UNO SPAZIO APERTO LONTANO DAGLI EDIFICI E DALLE LINEE ELETTRICHE
- NON BLOCCARE LE STRADE: SERVONO PER I MEZZI DI SOCCORSO ED USA L'AUTOMOBILE SOLO IN CASO DI ASSOLUTA NECESSITA'

LEGENDA

- | | | | |
|--|---|--|-----------------------------|
| | Voi siete qui | | Via di Esodo orizzontale |
| | Punto di Raccolta | | Via di Esodo verso il basso |
| | Quadro Elettrico | | Via di Esodo verso l'alto |
| | Estintore | | Idrante |
| | Estintore carrellato | | Pulsante di Allarme |
| | Pacchetto di medicazione | | Uscita di Emergenza |
| | Valvola intercettazione gas | | Attacco autopompa VVF |
| | Armadio attrezzatura D.P.I. antincendio | | Interruttore di sgancio |



NUMERI UTILI IN CASO DI EMERGENZA

POLIZIA DI STATO **113**

CARABINIERI **112**

GUARDIA DI FINANZA **117**

VIGILI DEL FUOCO **115**

EMERGENZA SANITARIA **118**

PER TUTTO IL PERSONALE

- E' VIETATO FUMARE
- NON INGOMBRARE I PASSAGGI ALL'INTERNO DEI LOCALI
- NON MANOMETTERE ESTINTORI ED ALTRI DISPOSITIVI DI SICUREZZA
- NON INGOMBRARE NE SOSTARE NEGLI SPAZI ANTISTANTI ESTINTORI, IDRANTI ED USCITE DI EMERGENZA

IN CASO DI INCENDIO

- NON RECAVEVI PER NESSUN MOTIVO SUL LUOGO DELL' EMERGENZA
- NON UTILIZZATE ASCENSORI O MONTACARICHI, USATE LE SCALE
- IN CASO DI PRESENZA DI MOLTO FUMO SVILUPPATO DALL'INCENDIO CAMMINATE BASSI E PROTEGGETEVI LA BOCCA CON UN FAZZOLETTO, MEGLIO SE BAGNATO
- SE RIMANETE SOLI E NON RIUSCITE A RAGGIUNGERE LE USCITE DI EMERGENZA, RIFUGIATEVI NELLA STANZA CHE RITENETE PIU' SICURA, CHIUDETE LA PORTA, APRITE LA FINESTRA E MANIFESTATE LA VOSTRA PRESENZA
- IN UNA STANZA NON COINVOLTA DALL'INCENDIO SIETE AL SICURO PER IL TEMPO NECESSARIO ALL'ARRIVO DEI SOCCORSI

AL SEGNALE DI EVACUAZIONE

- SEGUITE ATTENTAMENTE TUTTE LE ISTRUZIONI FORNITE DAL PERSONALE
- RIMANETE COMPATTI NEL GRUPPO
- NON AGITATEVI NE CREATE ALCUNA FORMA DI PANICO
- PERCORRETE LE VIE DI ESODO SENZA CORRERE FINO AL PUNTO DI RACCOLTA ESTERNO
- NON TORNATE INDIETRO PERCHE' AVETE DIMENTICATO QUALCOSA
- AL PUNTO DI RACCOLTA UNITEVI AL GRUPPO
- SEGNALATE AL PERSONALE QUALSIASI PERSONA IN DIFFICOLTA'

IN CASO DI INFORTUNIO O MALORE

- IN CASO DI INFORTUNIO O MALORE NON ABBANDONARE LA PERSONA COINVOLTA E ALLERTARE IMMEDIATAMENTE, DIRETTAMENTE O ATTRAVERSO LE ALTRE PERSONE PRESENTI GLI ADDETTI ALLA SQUADRA D'EMERGENZA E IL CAPO REPARTO
- CONTROLLARE LA SCENA DELL'INFORTUNIO E LA PERICOLOSITA' A' AMBIENTALE, PER L'INFORTUNATO, PER SE E PER GLI ALTRI LAVORATORI
- SCONGIURARE L'AGGRAVAMENTO DELLE LESIONI EVITANDO SPOSTAMENTI MANOVRE BRUSCHE O INTERVENTI SULL'INFORTUNATO
- RASSICURARE L'INFORTUNATO SINO ALL'ARRIVO DEGLI ADDETTI ALLA SQUADRA D'EMERGENZA CHE HANNO FORMAZIONE APPROPRIATA E CHE PROVVEDERANNO AD ATTUARE LE PROCEDURE SPECIFICHE ANCHE ALLERTANDO IL 118.
- ALL'ARRIVO DELLA SQUADRA D'EMERGENZA PROVVEDERE QUALORA SI E' CONOSCENZA A DARE DETTAGLI SULLA DINAMICA DELL'INFORTUNIO
- IN CASO DI MANCATO INTERVENTO DELLA SQUADRA E QUALORA CI SI TROVI DINNANZI AD UN GRAVE EVENTO CHIAMARE DIRETTAMENTE IL 118.

IN CASO DI TERREMOTO

- CERCA RIPARO ALL'INTERNO DI UNA PORTA IN UN MURO PORTANTE O SOTTO UNA TRAVE. SE RIMANI AL CENTRO DELLA STANZA POTRESTI ESSERE FERITO DALLA CADUTA DI VETRI, INTONACO O ALTRI OGGETTI
- NON PRECIPITARTI FUORI PER LE SCALE: SONO LA PARTE PIU' DEBOLE DELL'EDIFICIO. NON USARE L'ASCENSORE: SI PUO' BLOCCARE. IN STRADA POTRESTI ESSERE COLPITO DA VASI, TEGOLE ED ALTRO MATERIALI CHE CADONO QUINDI EVITARE DI METTERSI AI BORDI DEGLI EDIFICI
- CHIUDERE GLI INTERRUTTORI GENERALI DEL GAS E DELLA CORRENTE ELETTRICA ALLA FINE DELLA SCOSSA PER EVITARE POSSIBILI INCENDI
- ESCI ALLA FINE DELLA SCOSSA E RAGGIUNGI UNO SPAZIO APERTO LONTANO DAGLI EDIFICI E DALLE LINEE ELETTRICHE
- NON BLOCCARE LE STRADE: SERVONO PER I MEZZI DI SOCCORSO ED USA L'AUTOMOBILE SOLO IN CASO DI ASSOLUTA NECESSITA'

LEGENDA

	Voi siete qui		Via di Esodo orizzontale
	Punto di Raccolta		Via di Esodo verso il basso
	Quadro Elettrico		Via di Esodo verso l'alto
	Estintore		Idrante
	Estintore carrellato		Pulsante di Allarme
	Pacchetto di medicazione		Uscita di Emergenza
	Valvola intercettazione gas		Attacco autopompa VVF
			Interruttore di sgancio
			Armadio attrezzatura D.P.I. antincendio



NUMERI UTILI IN CASO DI EMERGENZA

 POLIZIA DI STATO 113	 CARABINIERI 112	 GUARDIA DI FINANZA 117
 VIGILI DEL FUOCO 115	 EMERGENZA SANITARIA 118	

PER TUTTO IL PERSONALE

- È VIETATO FUMARE
- NON INGOMBRARE I PASSAGGI ALL'INTERNO DEI LOCALI
- NON MANOMETTERE ESTINTORI ED ALTRI DISPOSITIVI DI SICUREZZA
- NON INGOMBRARE NE SOSTARE NEGLI SPAZI ANTISTANTI ESTINTORI, IDRANTI ED USCITE DI EMERGENZA

IN CASO DI INCENDIO

- NON RECAVEVI PER NESSUN MOTIVO SUL LUOGO DELL' EMERGENZA
- NON UTILIZZATE ASCENSORI O MONTACARICHI, USATE LE SCALE
- IN CASO DI PRESENZA DI MOLTO FUMO SVILUPPATO DALL'INCENDIO CAMMINATE BASSI E PROTEGGETEVI LA BOCCA CON UN FAZZOLETTO, MEGLIO SE BAGNATO
- SE RIMANETE SOLI E NON RIUSCITE A RAGGIUNGERE LE USCITE DI EMERGENZA, RIFUGIATEVI NELLA STANZA CHE RITENETE PIU' SICURA, CHIUDETE LA PORTA, APRITE LA FINESTRA E MANIFESTATE LA VOSTRA PRESENZA
- IN UNA STANZA NON COINVOLTA DALL'INCENDIO SIETE AL SICURO PER IL TEMPO NECESSARIO ALL'ARRIVO DEI SOCCORSI

AL SEGNALE DI EVACUAZIONE

- SEGUITE ATTENTAMENTE TUTTE LE ISTRUZIONI FORNITE DAL PERSONALE
- RIMANETE COMPATTI NEL GRUPPO
- NON AGITATEVI NE CREATE ALCUNA FORMA DI PANICO
- PERCORRETE LE VIE DI ESODO SENZA CORRERE FINO AL PUNTO DI RACCOLTA ESTERNO
- NON TORNATE INDIETRO PERCHE' AVETE DIMENTICATO QUALCOSA
- AL PUNTO DI RACCOLTA UNITEVI AL GRUPPO
- SEGNALATE AL PERSONALE QUALSIASI PERSONA IN DIFFICOLTA'

IN CASO DI INFORTUNIO O MALORE

- IN CASO DI INFORTUNIO O MALORE NON ABBANDONARE LA PERSONA COINVOLTA E ALLERTARE IMMEDIATAMENTE, DIRETTAMENTE O ATTRAVERSO LE ALTRE PERSONE PRESENTI GLI ADDETTI ALLA SQUADRA D'EMERGENZA E IL CAPO REPARTO
- CONTROLLARE LA SCENA DELL'INFORTUNIO E LA PERICOLOSITA' AMBIENTALE, PER L'INFORTUNATO, PER SE E PER GLI ALTRI LAVORATORI
- SCONGIURARE L'AGGRAVAMENTO DELLE LESIONI EVITANDO SPOSTAMENTI MANOVRE BRUSCHE O INTERVENTI SULL'INFORTUNATO
- RASSICURARE L'INFORTUNATO FINO ALL'ARRIVO DEGLI ADDETTI ALLA SQUADRA D'EMERGENZA CHE HANNO FORMAZIONE APPROPRIATA E CHE PROVVEDERANNO AD ATTUARE LE PROCEDURE SPECIFICHE ANCHE ALLERTANDO IL 118.
- ALL'ARRIVO DELLA SQUADRA D'EMERGENZA PROVVEDERE QUALORA SI È CONOSCENZA A DARE DETTAGLI SULLA DINAMICA DELL'INFORTUNIO
- IN CASO DI MANCATO INTERVENTO DELLA SQUADRA E QUALORA CI SI TROVI DINNANZI AD UN GRAVE EVENTO CHIAMARE DIRETTAMENTE IL 118.

IN CASO DI TERREMOTO

- CERCA RIPARO ALL'INTERNO DI UNA PORTA IN UN MURO PORTANTE O SOTTO UNA TRAVE. SE RIMANI AL CENTRO DELLA STANZA POTRESTI ESSERE FERITO DALLA CADUTA DI VETRI, INTONACO O ALTRI OGGETTI
- NON PRECIPITARTI FUORI PER LE SCALE: SONO LA PARTE PIU' DEBOLE DELL'EDIFICIO. NON USARE L'ASCENSORE: SI PUO' BLOCCARE. IN STRADA POTRESTI ESSERE COLPITO DA VASI, TEGOLE ED ALTRO MATERIALI CHE CADONO QUINDI EVITARE DI METTERSI AI BORDI DEGLI EDIFICI
- CHIUDERE GLI INTERRUTTORI GENERALI DEL GAS E DELLA CORRENTE ELETTRICA ALLA FINE DELLA SCOSSA PER EVITARE POSSIBILI INCENDI
- ESCI ALLA FINE DELLA SCOSSA E RAGGIUNGI UNO SPAZIO APERTO LONTANO DAGLI EDIFICI E DALLE LINEE ELETTRICHE
- NON BLOCCARE LE STRADE: SERVONO PER I MEZZI DI SOCCORSO ED USA L'AUTOMOBILE SOLO IN CASO DI ASSOLUTA NECESSITA'

LEGENDA

	Voi siete qui		Via di Esodo orizzontale
	Punto di Raccolta		Via di Esodo verso il basso
	Quadro Elettrico		Via di Esodo verso l'alto
	Estintore		Idrante
	Estintore carrellato		Pulsante di Allarme
	Pacchetto di medicazione		Uscita di Emergenza
	Valvola intercettazione gas		Attacco autopompa VVF
	Armadio attrezzatura D.P.I. antincendio		Interruttore di sgancio



NUMERI UTILI IN CASO DI EMERGENZA

POLIZIA DI STATO



113

VIGILI DEL FUOCO



115

CARABINIERI



112

EMERGENZA
SANITARIA



118

GUARDIA DI FINANZA



117

PER TUTTO IL PERSONALE



- E' VIETATO FUMARE
- NON INGOMBRARE I PASSAGGI ALL'INTERNO DEI LOCALI
- NON MANOMETTERE ESTINTORI ED ALTRI DISPOSITIVI DI SICUREZZA
- NON INGOMBRARE NE SOSTARE NEGLI SPAZI ANTISTANTI ESTINTORI, IDRANTI ED USCITE DI EMERGENZA

IN CASO DI INCENDIO



- NON RECAVEVI PER NESSUN MOTIVO SUL LUOGO DELL' EMERGENZA
- NON UTILIZZATE ASCENSORI O MONTACARICHI, USATE LE SCALE
- IN CASO DI PRESENZA DI MOLTO FUMO SVILUPPATO DALL'INCENDIO CAMMINATE BASSI E PROTEGGETEVI LA BOCCA CON UN FAZZOLETTO, MEGLIO SE BAGNATO SE RIMANETE SOLI E NON RIUSCITE A RAGGIUNGERE LE USCITE DI EMERGENZA, RIFUGIATEVI NELLA STANZA CHE RITENETE PIU' SICURA, CHIUDETE LA PORTA, APRITE LA FINESTRA E MANIFESTATE LA VOSTRA PRESENZA
- IN UNA STANZA NON COINVOLTA DALL'INCENDIO SIETE AL SICURO PER IL TEMPO NECESSARIO ALL'ARRIVO DEI SOCCORSI

AL SEGNALE DI EVACUAZIONE



- SEGUITE ATTENTAMENTE TUTTE LE ISTRUZIONI FORNITE DAL PERSONALE
- RIMANETE COMPATTI NEL GRUPPO
- NON AGITATEVI NE CREATE ALCUNA FORMA DI PANICO
- PERCORRETE LE VIE DI ESODO SENZA CORRERE FINO AL PUNTO DI RACCOLTA ESTERNO
- NON TORNATE INDIETRO PERCHE' AVETE DIMENTICATO QUALCOSA
- AL PUNTO DI RACCOLTA UNITEVI AL GRUPPO
- SEGNALATE AL PERSONALE QUALSIASI PERSONA IN DIFFICOLTA'

IN CASO DI INFORTUNIO O MALORE



- IN CASO DI INFORTUNIO O MALORE NON ABBANDONARE LA PERSONA COINVOLTA E ALLERTARE IMMEDIATAMENTE, DIRETTAMENTE O ATTRAVERSO LE ALTRE PERSONE PRESENTI GLI ADDETTI ALLA SQUADRA D'EMERGENZA E IL CAPO REPARTO
- CONTROLLARE LA SCENA DELL'INFORTUNIO E LA PERICOLOSITA' AMBIENTALE, PER L'INFORTUNATO, PER SE E PER GLI ALTRI LAVORATORI
- SCONGIURARE L'AGGRAVAMENTO DELLE LESIONI EVITANDO SPOSTAMENTI MANOVRE BRUSCHE O INTERVENTI SULL'INFORTUNATO
- RASSICURARE L'INFORTUNATO SINO ALL'ARRIVO DEGLI ADDETTI ALLA SQUADRA D'EMERGENZA CHE HANNO FORMAZIONE APPROPRIATA E CHE PROVVEDERANNO AD ATTUARE LE PROCEDURE SPECIFICHE ANCHE ALLERTANDO IL 118.
- ALL'ARRIVO DELLA SQUADRA D'EMERGENZA PROVVEDERE QUALORA SI E' CONOSCONZA A DARE DETTAGLI SULLA DINAMICA DELL'INFORTUNIO
- IN CASO DI MANCATO INTERVENTO DELLA SQUADRA E QUALORA CI SI TROVI DINNANZI AD UN GRAVE EVENTO CHIAMARE DIRETTAMENTE IL 118.

IN CASO DI TERREMOTO



- CERCA RIPARO ALL'INTERNO DI UNA PORTA IN UN MURO PORTANTE O SOTTO UNA TRAVE. SE RIMANI AL CENTRO DELLA STANZA POTRESTI ESSERE FERITO DALLA CADUTA DI VETRI, INTONACO O ALTRI OGGETTI
- NON PRECIPITARTI FUORI PER LE SCALE: SONO LA PARTE PIU' DEBOLE DELL'EDIFICIO. NON USARE L'ASCENSORE: SI PUO' BLOCCARE. IN STRADA POTRESTI ESSERE COLPITO DA VASI, TEGOLE ED ALTRO MATERIALI CHE CADONO QUINDI EVITARE DI METTERSI AI BORDI DEGLI EDIFICI
- CHIUDERE GLI INTERRUTTORI GENERALI DEL GAS E DELLA CORRENTE ELETTRICA ALLA FINE DELLA SCOSSA PER EVITARE POSSIBILI INCENDI
- ESCI ALLA FINE DELLA SCOSSA E RAGGIUNGI UNO SPAZIO APERTO LONTANO DAGLI EDIFICI E DALLE LINEE ELETTRICHE
- NON BLOCCARE LE STRADE: SERVONO PER I MEZZI DI SOCCORSO ED USA L'AUTOMOBILE SOLO IN CASO DI ASSOLUTA NECESSITA'

LEGENDA



Voi siete qui



Punto di Raccolta



Quadro Elettrico



Estintore



Estintore carrellato



Pacchetto di medicazione



Valvola intercettazione gas

Via di Esodo orizzontale

Via di Esodo verso il basso

Via di Esodo verso l'alto

Idrante

Pulsante di Allarme

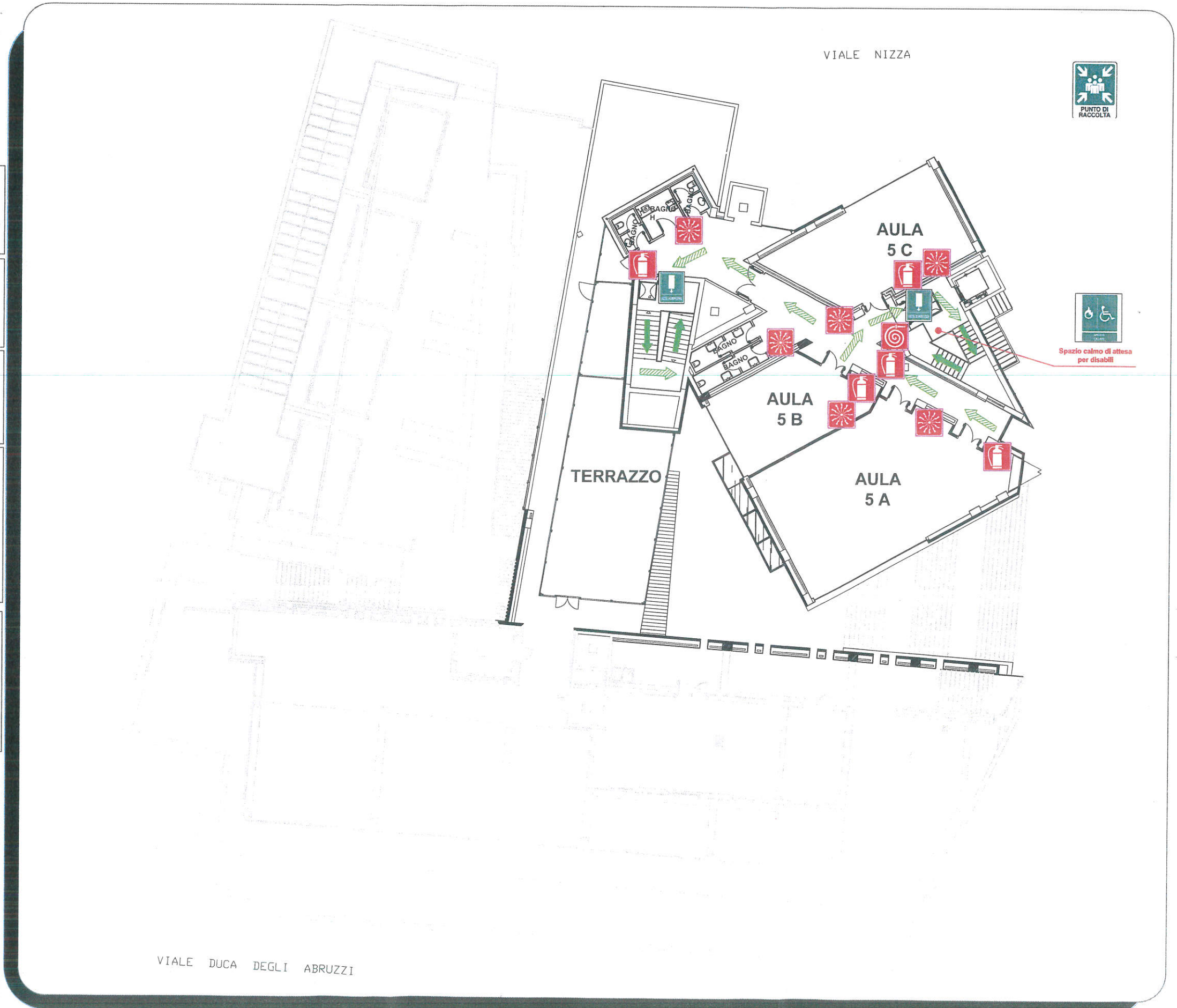
Uscita di Emergenza

Attacco autopompa VVF

Interruttore di sgancio

Armadio attrezzatura

D.P.I. antincendio



NUMERI UTILI IN CASO DI EMERGENZA

POLIZIA DI STATO



113

CARABINIERI



112

GUARDIA DI FINANZA



117

VIGILI DEL FUOCO



115

EMERGENZA
SANITARIA



118

PER TUTTO IL PERSONALE



- E' VIETATO FUMARE
- NON INGOMBRARE I PASSAGGI ALL'INTERNO DEI LOCALI
- NON MANOMETTERE ESTINTORI ED ALTRI DISPOSITIVI DI SICUREZZA
- NON INGOMBRARE NE SOSTARE NEGLI SPAZI ANTISTANTI ESTINTORI, IDRANTI ED USCITE DI EMERGENZA

IN CASO DI INCENDIO



- NON RECAVEVI PER NESSUN MOTIVO SUL LUOGO DELL' EMERGENZA
- NON UTILIZZATE ASCENSORI O MONTACARICHI, USATE LE SCALE
- IN CASO DI PRESENZA DI MOLTO FUMO SVILUPPATO DALL'INCENDIO CAMMINATE BASSI E PROTEGGETEVI LA BOCCA CON UN FAZZOLETTO, MEGLIO SE BAGNATO
- SE RIMANETE SOLI E NON RIUSCITE A RAGGIUNGERE LE USCITE DI EMERGENZA, RIFUGIATEVI NELLA STANZA CHE RITENETE PIU' SICURA, CHIUDETE LA PORTA, APRITE LA FINESTRA E MANIFESTATE LA VOSTRA PRESENZA
- IN UNA STANZA NON COINVOLTA DALL'INCENDIO SIETE AL SICURO PER IL TEMPO NECESSARIO ALL'ARRIVO DEI SOCCORSI

AL SEGNALE DI EVACUAZIONE



- SEGUITE ATTENTAMENTE TUTTE LE ISTRUZIONI FORNITE DAL PERSONALE
- RIMANETE COMPATTI NEL GRUPPO
- NON AGITATEVI NE CREATE ALCUNA FORMA DI PANICO
- PERCORRETE LE VIE DI ESODO SENZA CORRERE FINO AL PUNTO DI RACCOLTA ESTERNO
- NON TORNATE INDIETRO PERCHE' AVETE DIMENTICATO QUALCOSA
- AL PUNTO DI RACCOLTA UNITEVI AL GRUPPO
- SEGNALATE AL PERSONALE QUALSIASI PERSONA IN DIFFICOLTA'

IN CASO DI INFORTUNIO O MALORE



- IN CASO DI INFORTUNIO O MALORE NON ABBANDONARE LA PERSONA COINVOLTA E ALLERTARE IMMEDIATAMENTE, DIRETTAMENTE O ATTRAVERSO LE ALTRE PERSONE PRESENTI GLI ADDETTI ALLA SQUADRA D'EMERGENZA E IL CAPO REPARTO
- CONTROLLARE LA SCENA DELL'INFORTUNIO E LA PERICOLOSITA' A' AMBIENTALE, PER L'INFORTUNATO, PER SE E PER GLI ALTRI LAVORATORI
- SCONGIURARE L'AGGRAVAMENTO DELLE LESIONI EVITANDO SPOSTAMENTI MANOVRE BRUSCHE O INTERVENTI SULL'INFORTUNATO
- RASSICURARE L'INFORTUNATO SINO ALL'ARRIVO DEGLI ADDETTI ALLA SQUADRA D'EMERGENZA CHE HANNO FORMAZIONE APPROPRIATA E CHE PROVVEDERANNO AD ATTUARE LE PROCEDURE SPECIFICHE ANCHE ALLERTANDO IL 118.
- ALL'ARRIVO DELLA SQUADRA D'EMERGENZA PROVVEDERE QUALORA SI E' CONOSCENZA A DARE DETTAGLI SULLA DINAMICA DELL'INFORTUNIO
- IN CASO DI MANCATO INTERVENTO DELLA SQUADRA E QUALORA CI SI TROVI DINNANZI AD UN GRAVE EVENTO CHIAMARE DIRETTAMENTE IL 118.

IN CASO DI TERREMOTO



- CERCA RIPARO ALL'INTERNO DI UNA PORTA IN UN MURO PORTANTE O SOTTO UNA TRAVE. SE RIMANI AL CENTRO DELLA STANZA POTRESTI ESSERE FERITO DALLA CADUTA DI VETRI, INTONACO O ALTRI OGGETTI
- NON PRECIPITARTI FUORI PER LE SCALE: SONO LA PARTE PIU' DEBOLE DELL'EDIFICIO. NON USARE L'ASCENSORE: SI PUO' BLOCCARE. IN STRADA POTRESTI ESSERE COLPITO DA VASI, TEGOLE ED ALTRO MATERIALI CHE CADONO QUINDI EVITARE DI METTERSI AI BORDI DEGLI EDIFICI
- CHIUDERE GLI INTERRUTTORI GENERALI DEL GAS E DELLA CORRENTE ELETTRICA ALLA FINE DELLA SCOSSA PER EVITARE POSSIBILI INCENDI
- ESCI ALLA FINE DELLA SCOSSA E RAGGIUNGI UNO SPAZIO APERTO LONTANO DAGLI EDIFICI E DALLE LINEE ELETTRICHE
- NON BLOCCARE LE STRADE: SERVONO PER I MEZZI DI SOCCORSO ED USA L'AUTOMOBILE SOLO IN CASO DI ASSOLUTA NECESSITA'

LEGENDA

- | | | | |
|--|-----------------------------|--|---|
| | Voi siete qui | | Via di Esodo orizzontale |
| | Punto di Raccolta | | Via di Esodo verso il basso |
| | Quadro Elettrico | | Via di Esodo verso l'alto |
| | Estintore | | Idrante |
| | Estintore carrellato | | Pulsante di Allarme |
| | Pacchetto di medicazione | | Uscita di Emergenza |
| | Valvola intercettazione gas | | Attacco autopompa VVF |
| | | | Interruttore di sgancio Armadio attrezzatura D.P.I. antincendio |

