

UnivAQ

## Furfo: posizionamento dell'area di indagine



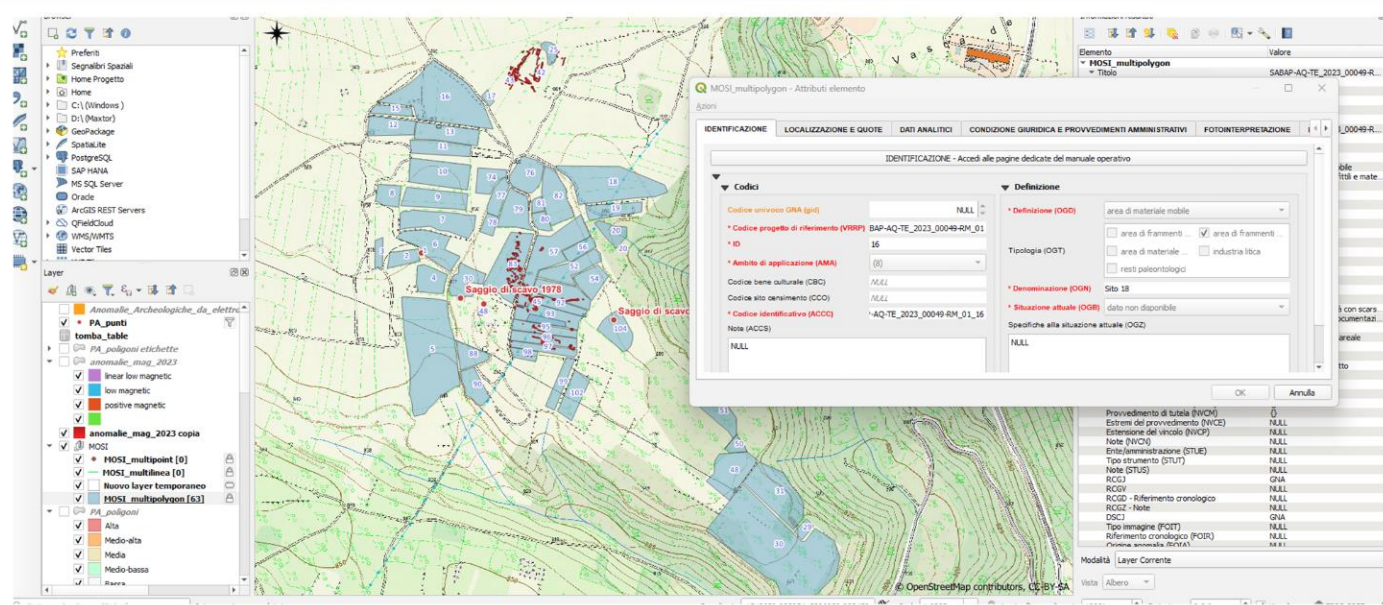
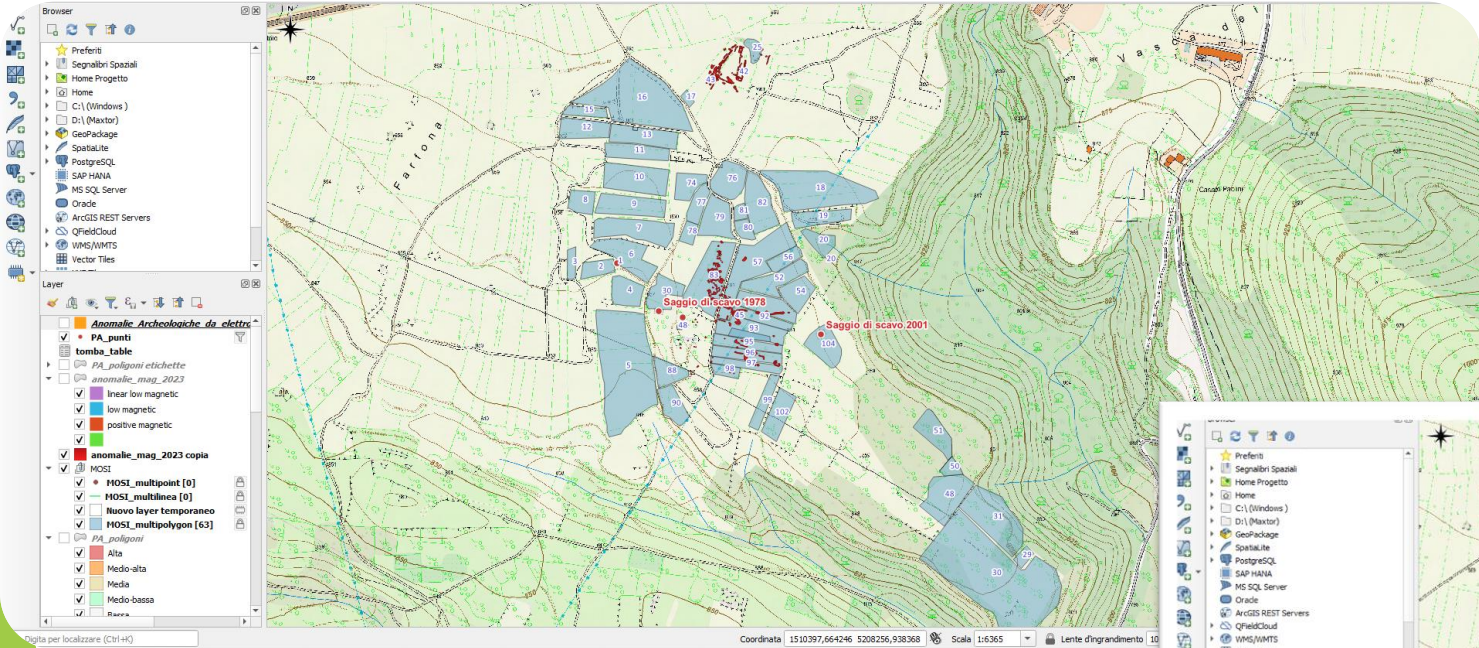
# La Ricognizione archeologica di superficie

Le squadre di ricognitori



Il posizionamento satellitare delle evidenze archeologiche individuate

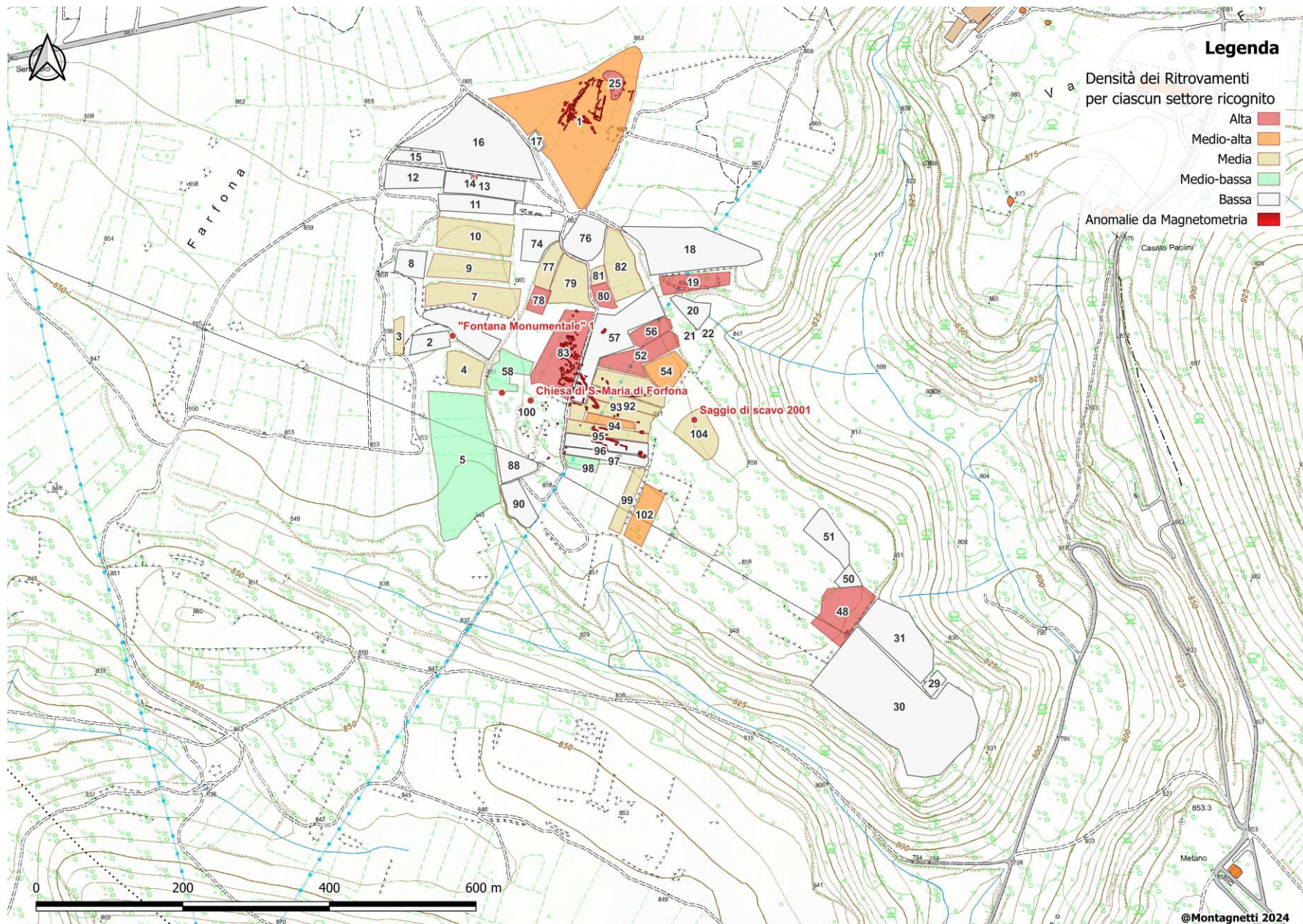
# La Gestione informatizzata dei dati raccolti





UnivAQ

**RISULTATI TRATTI  
DAL DATO MATERIALE  
EMERSO DALLE RICOGNIZIONI**



# CARTA DELLA CONCENTRAZIONE DEI MATERIALI

# ESEMPIO DI DOCUMENTAZIONE FOTOGRAFICA DEL MATERIALE APPENA RACCOLTO ↙



UnivAQ

UNO DEI CAMPI RICOGNITI ↗



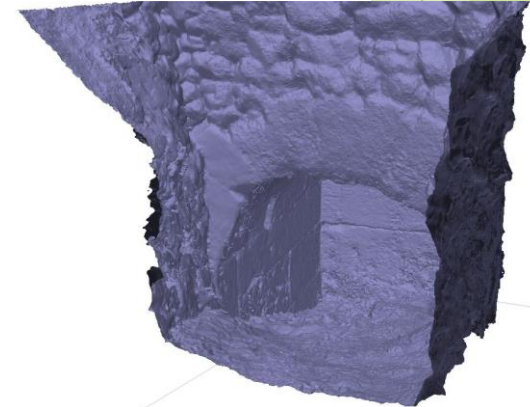


# UnivAQ

## Il rilievo fotogrammetrico



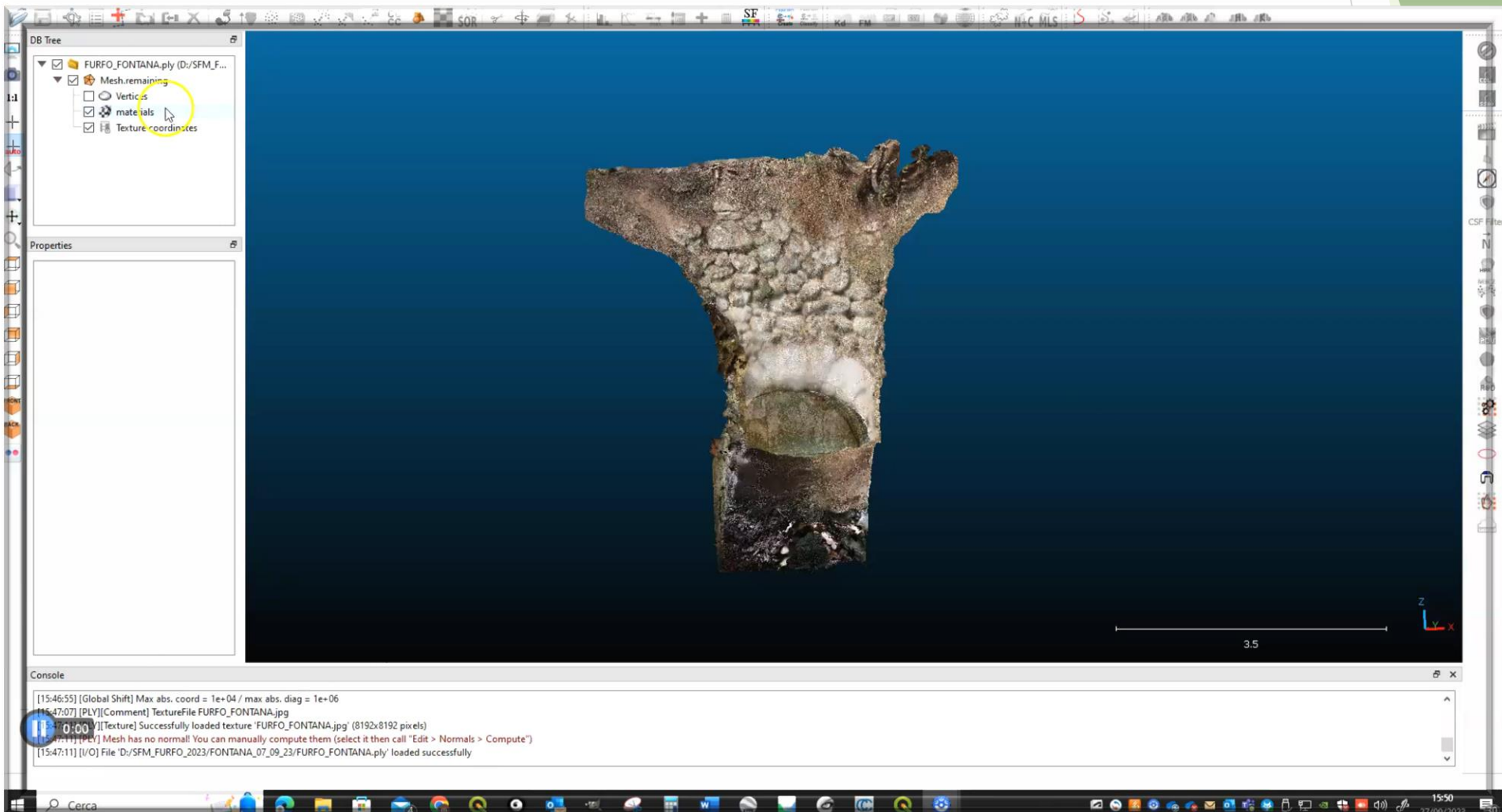
UNIVERSITÀ  
DEGLI STUDI  
DELL'AQUILA





# UnivAQ

## Il rilievo fotogrammetrico



# La restituzione grafica dei rilievi

